

ADAPTADOR BRIDA UNIVERSAL ACERO CARBONO

dinagal®

❖ DESCRIPCION GENERAL

Accesorio para conexión mecánica con un extremo Brida y un extremo Enchufe Universal. La conexión Enchufe Universal permite unirse a cañerías de extremo espiga lisa, con diámetros exteriores variables. La hermeticidad se logra mediante una prensa y sello cónico de elastómero, que se ajusta a la superficie externa de la cañería, dentro del Rango Nominal de aplicación de cada Adaptador. La junta Enchufe Universal/Espiga Lisa no dispone de bloqueo axial.

❖ MATERIALES

- ✓ Cuerpo acero ASTM A36 E.S.
- ✓ Sello caucho Neopreno/EPDM/ Acrilo Nitrilo.
- ✓ Pernos galvanizados grado 2.
- ✓ Recubrimiento Fusion Bonded Epoxy (200/300micras) calidad sanitaria.

Alternativa: recubrimiento galvanizado por inmersión en caliente o construcción en acero inoxidable-

❖ DIMENSIONES PRINCIPALES



Ref	DIAMETRO NOMINAL		CAÑERÍA ACERO ØEXT	BRIDA CONEXIÓN PN10				BRIDA PRENSA			
	mm	plg		ØEXT	ØEXT	PERFORACIONES			ØEXT	PERNOS	
						ØEC	ØP	CANT.		CANT.	DIMENSIONES
100100008	300	12	323.8	445	400	23	12	428	8	5/8 x 4	
100100009	350	14	355.6	505	460	23	16	473	8	5/8 x 4 1/2	
100100010	400	16	406.4	565	515	28	16	530	10	5/8 x 4 1/2	
100100011	450	18	457.2	615	565	28	20	580	10	5/8 x 4 1/2	
100100012	500	20	508	670	620	28	20	635	12	5/8 x 4 1/2	
100100013	600	24	610	780	725	31	20	740	14	5/8 x 5	
100100014	700	28	711	895	840	31	24	840	14	5/8 x 5	
100100015	800	32	813	1015	950	34	24	940	16	5/8 x 5	
100100016	900	36	914	1115	1050	37	28	1150	18	5/8 x 5	

Dimensiones corresponden a cañería acero estándar. Para rangos especiales indique el diámetro exterior de la tubería en terreno o el rango requerido y el diámetro nominal, presión nominal y norma del extremo brida.

❖ INSTALACION

Se aflojan los pernos de la brida prensa. Es conveniente lubricar la goma para facilitar su ajuste.

Se aperna la junta brida y se introduce el extremo de cañería lisa dentro de la prensa y enchufe del adaptador.

El extremo espiga no debe quedar de tope al fondo del enchufe, dejando una huelga de aproximadamente 1 cm. de acuerdo al diámetro nominal y profundidad del

enchufe. Cuidar que el apriete de los pernos de la Brida y prensa, sea de forma cruzada, progresiva y pareja, buscando asegurar la coincidencia de los planos y concetricidad de los ajustes.

La información de esta ficha es solamente referencial. Dinagal puede modificar, sin aviso previo, las características de los productos que aquí se indican.



ADAPTADOR BRIDA UNIVERSAL FCS FUNDICION DUCTIL

dinagal®

❖ DESCRIPCION GENERAL

Accesorio para conexión mecánica, con un extremo Brida y un extremo Enchufe Universal.

La conexión Enchufe Universal permite unirse a cañerías de extremo espiga lisa, con diámetros exteriores variables.

La hermeticidad se logra mediante una prensa y sello cónico de elastómero, que se ajusta a la superficie exterior de la cañería, dentro del rango nominal de aplicación de cada adaptador.

La junta Enchufe Universal/Espiga lisa no dispone de bloqueo axial.

MATERIALES

- ✓ Cuerpo Fundición Dúctil.
- ✓ Sello caucho Neopreno/EPDM/Acrilo Nitrilo.
- ✓ Pernos galvanizados grado 2.
- ✓ Recubrimiento Fusion Bonded Epoxy (200/300micras) calidad sanitaria.

❖ DIMENSIONES PRINCIPALES

Ref	DIAMETRO NOMINAL		RANGO CAÑERÍA	BRIDA CONEXIÓN PN 10/16			
	mm	plg		ØEXT	PERFORACIONES		
			ØEXT		ØEC	ØP	CANT.
100600002	80	3	84 – 102	200	160	19	8
100600003	100	4	109 – 132	220	180	19	8
100600005	150	6	166 – 186	285	240	23	8

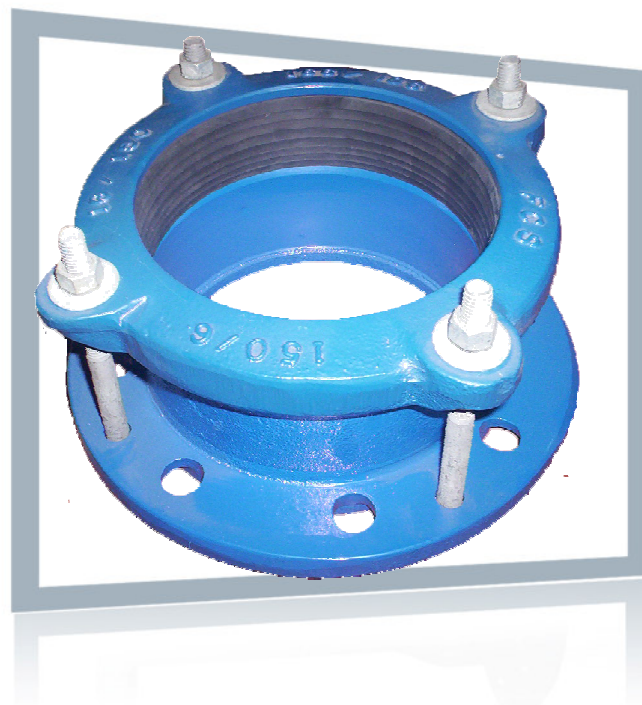
❖ INSTALACION

Se aflojan los pernos de la brida prensa. Es conveniente lubricar la goma para facilitar su ajuste.

Se aperna la junta brida y se introduce el extremo de cañería lisa dentro de la prensa y enchufe del adaptador.

El extremo Espiga no debe quedar de tope al fondo del enchufe, dejando una huelga de aproximadamente 1 cm.

Cuidar que el apriete de los pernos sea de forma cruzada, progresiva y pareja, buscando de asegurar la coincidencia de los planos y concetricidad de los ajustes.



La información de esta ficha es solamente referencial. Dinagal puede modificar, sin aviso previo, las características de los productos que aquí se indican.